

## Επιλύω προβλήματα

Όνομα: \_\_\_\_\_

Μη ξεχνάς ότι πρέπει να μετατρέψεις όλα τα μήκη στην ίδια μονάδα μέτρησης.

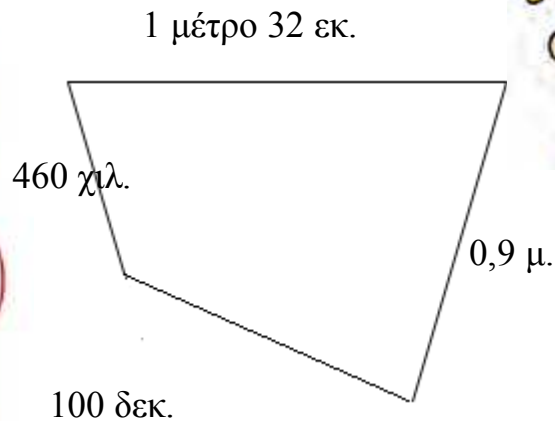
1. Να βρεις την περίμετρο του παρακάτω σχήματος.

Λύση



Επιλέγω να τα μετατρέψω σε δεκαδικούς αριθμούς σε μέτρα. Τότε

$$\begin{array}{r} 1,32 \\ 0,9 \\ 1,0 \\ + 0,46 \\ \hline 3,68 \text{ μ.} \end{array}$$



Απάντηση: Η περίμετρος του σχήματος είναι 3,68 μ .

2. Το τρένο από το σταθμό φεύγει στις 6:20 και φτάνει στη Θεσσαλονίκη σε 3 ώρες και 55 λεπτά. Τι ώρα δηλαδή θα φτάσει;

Λύση

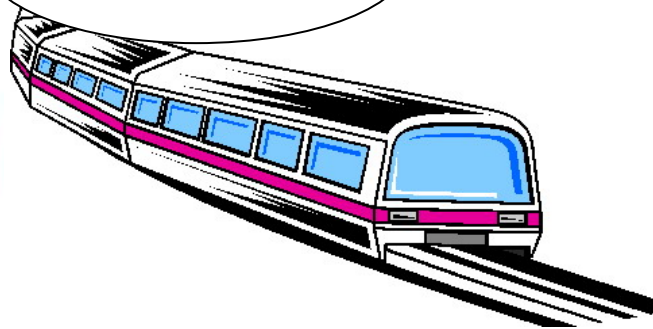


$$\begin{array}{r} 6 \text{ ώρες } 20 \text{ λεπτά} \\ + 3 \text{ ώρες } 55 \text{ λεπτά} \\ \hline 9 \text{ ώρες } 75 \text{ λεπτά} \end{array}$$

Επειδή όμως 1 ώρα = 60 λεπτά

10 ώρες και 15 λεπτά


Υπολόγισε με συμμιγείς αριθμούς



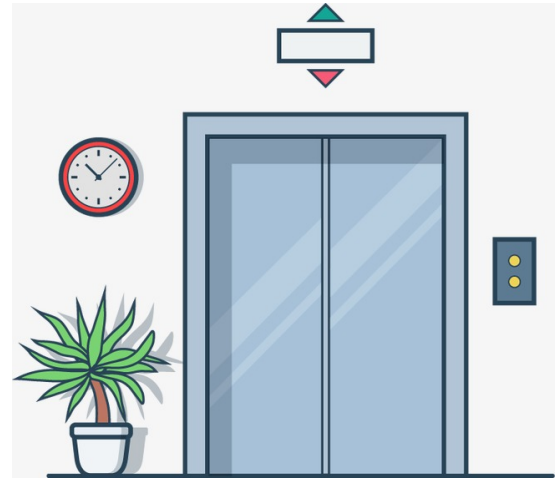
Απάντηση: Το τρένο θα φτάσει στη Θεσσαλονίκη στις 10:15

3. Το μέγιστο βάρος που δέχεται ο ανελκυστήρας είναι 225 κιλά. Ο κύριος Νίκος θέλει να μεταφέρει ένα φορτίο που ζυγίζει 125,9 κιλά. Το βάρος του κύριου Νίκου είναι 96 κιλά 785 γραμμάρια. Μπορεί να χρησιμοποιήσει τον ανελκυστήρα με το φορτίο;

Λύση




$$\begin{array}{r}
 125,900 \\
 + 96,785 \\
 \hline
 222,685
 \end{array}$$



Απάντηση: Ναι μπορεί να χρησιμοποιήσει τον ανελκυστήρα με το φορτίο, αφού το  $222,685 < 225$  κιλά.

4. Η δασκάλα μας έχει σήμερα τα γενέθλιά της και γίνεται 38 χρονών. Η Έλενα είναι 9 χρονών 9 μηνών και 24 ημερών. Πόσα χρόνια μεγαλύτερη είναι η δασκάλα της;

Λύση



$$\begin{array}{r}
 38 \text{ χρόνια } 0 \text{ μήνες } 0 \text{ ημέρες} \\
 37 \text{ χρόνια } 11 \text{ μήνες } 30 \text{ ημέρες} \\
 - 9 \text{ χρόνια } 9 \text{ μήνες } 24 \text{ ημέρες} \\
 \hline
 28 \text{ χρόνια } 2 \text{ μήνες } 6 \text{ ημέρες}
 \end{array}$$



Απάντηση: Η δασκάλα είναι μεγαλύτερη κατά 28 χρόνια 2 μήνες 6 ημέρες