

# Συλλαβική μέθοδος (γ)

Όνομα \_\_\_\_\_

1. Ενώνω κάθε εικόνα με τη συλλαβή που πρέπει



γα

γο

γε

γι



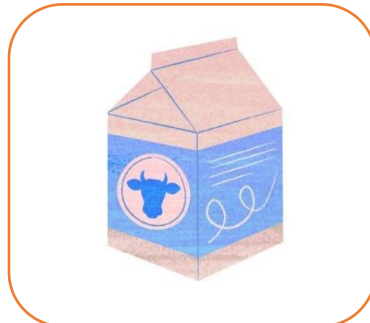
2. Γράφω μόνο την πρώτη συλλαβή κάθε λέξης, τη χωρίζω σε φωνές και έπειτα τις ενώνω στην αρχική συλλαβή



\_\_\_\_\_

\_\_\_\_ \_

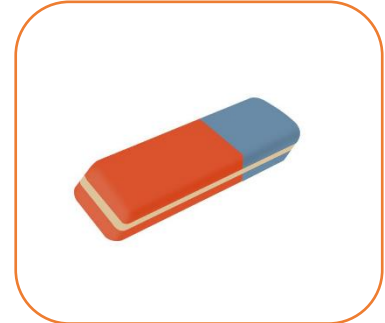
\_\_\_\_\_



\_\_\_\_\_

\_\_\_\_ \_

\_\_\_\_\_



\_\_\_\_\_

\_\_\_\_ \_

\_\_\_\_\_

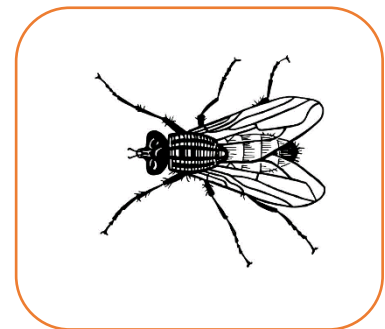
3. Γράφω τις λέξεις συμπληρώνοντας τη συλλαβή ή τις συλλαβές που λείπουν



\_\_\_\_ πα \_\_\_\_ λος



πα \_\_\_\_



μύ \_\_\_\_