

όπως



Όνομα: _____

1. Γράφω το Φ, φ

Handwriting practice lines for the Greek letter Phi. The first row shows two dashed uppercase Phi (Φ) characters on a set of three horizontal lines (top, middle-dashed, bottom), with two black dots on the top line indicating starting points. The second row shows two dashed lowercase phi (φ) characters on a similar set of lines, with two black dots on the middle-dashed line indicating starting points. Below these are several more sets of empty handwriting lines for practice.

2. Ζωγραφίζω τις εικόνες που έχουν το φ



3. Κυκλώνω όλα το Φ και φ

Δ η ν α ζ Φ δ γ ζ θ Α θ ο θ ξ ι ν η θ ν χ θ ν κ
Τ α θ κ ν η ζ η θ π ζ ν η Η θ η δ θ ν Φ Δ Σ θ β η
γ η θ γ π ε Ρ θ Γ ω β χ ζ ν κ φ σ Ζ ξ α ο φ κ ι

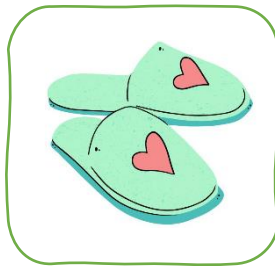
4. Γράφω τη σωστή συλλαβή στα κενά των λέξεων



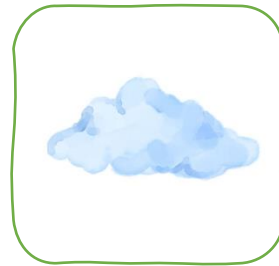
___ρτηγό



ελά___



παντό___s



σύννε___

5. Ζωγραφίζω με κόκκινο το Φ και με πράσινο το φ

