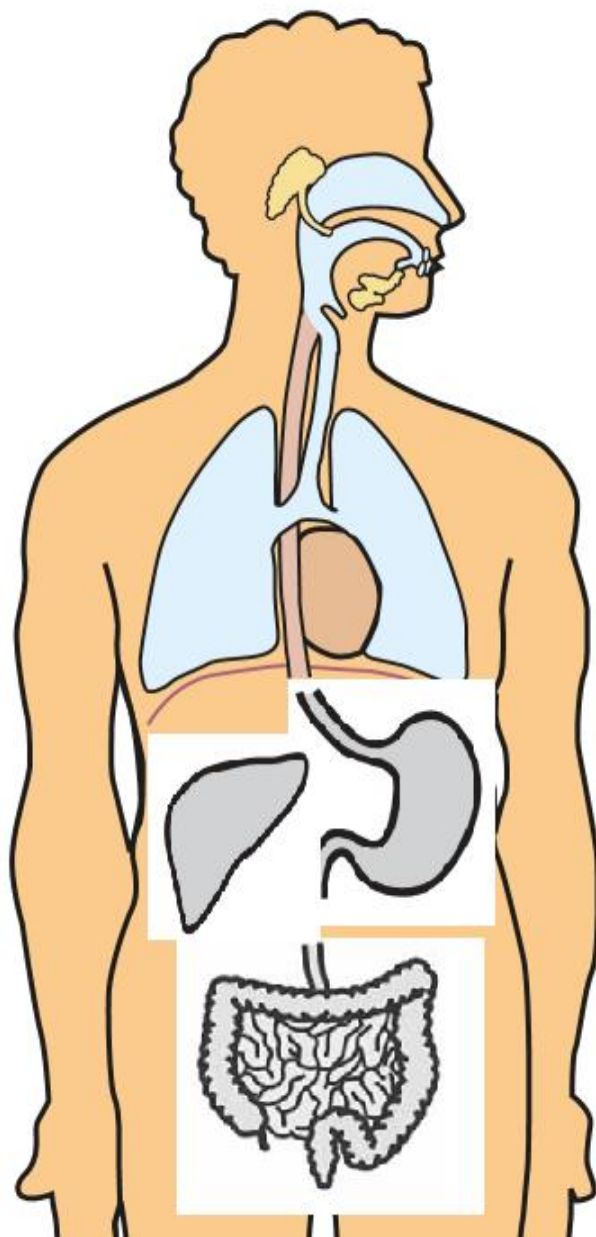


ΦΕ3: ΤΟ ΤΑΞΙΔΙ ΤΗΣ ΤΡΟΦΗΣ ΣΥΝΕΧΙΖΕΤΑΙ



Το ταξίδι της τροφής μέσα από τα διάφορα όργανα του πεπτικού συστήματος διαρκεί περίπου τριάντα ώρες. Γνωρίζεις τις ονομασίες για κάποια από τα όργανα του πεπτικού συστήματος;



Ζήτησε από τη δασκάλα ή το δάσκαλό σου το φύλλο με τα όργανα του πεπτικού συστήματος. Κόψε με το ψαλίδι τις εικόνες και κόλληρέ τις στο σκίτσο του σώματος στη σωστή θέση.

Στη διάσπαση των τροφών βοηθούν τα υγρά που παράγονται στους αδένες. Τα παρακάτω πειράματα θα σε βοηθήσουν να καταλάβεις τη χρησιμότητα του σάλιου και της χολής.



Πείραμα

0 1 2 3 4 5 6 7 8 9 10 11 12 13 14



Όργανα - Υλικά
ψωμί
χάρτινα πιατάκια
νερό
βάμμα ιωδίου
οδοντογλυφίδες

Μάσηρε λίγο ψωμί για ένα λεπτό περίπου χωρίς να το καταπιείτε.

- ◆ Πώς αλλάζει η γεύση του ψωμιού όσο το μασάς;
- ◆ Βάλε τη μπουκιά που μάσηρες σε ένα πιατάκι. Σε ένα άλλο πιατάκι βάλε λίγο βρεγμένο ψωμί. Ρίξε στο ψωμί και στα δύο πιατάκια μερικές σταγόνες από το βάμμα ιωδίου και ανακάτεψε καλά χρησιμοποιώντας δύο διαφορετικές οδοντογλυφίδες. Τι παρατηρείς;



Παρατήρηση

- ◆ **Όσο μασάω το ψωμί γίνεται πιο γλυκό.**
- ◆ **Στο μασημένο ψωμί το χρώμα του ιωδίου δεν αλλάζει. Στο αμάσητο ψωμί το βάμμα του ιωδίου γίνεται μπλε.**



0 1 2 3 4 5 6 7 8 9 10 11 12 13 14

Πείραμα

Όργανα - Υλικά

ποτήρι
καλαμάκι
λάδι
υγρό σαπούνι για τα πιάτα



- ◆ Γέμισε το ποτήρι μέχρι τη μέση με νερό. Ρίξε λίγες σταγόνες λάδι και ανακάτεψε καλά με το καλαμάκι. Τι παρατηρείς;
- ◆ Ρίξε λίγο υγρό σαπούνι στο ποτήρι κι ανακάτεψε πάλι καλά με το καλαμάκι. Τι παρατηρείς;



Παρατήρηση

- ◆ Το λάδι δεν ανακατεύεται με το νερό.
- ◆ Το λάδι διαλύεται και ανακατεύεται με το νερό.

Συμπέρασμα

Το σάλιο συμβάλλει στη διάσπαση του αμύλου των τροφών. Η χολή διασπά τα λίπη των τροφών



Το ίδιο περίπου αποτέλεσμα που έχει το σαπούνι στο λάδι έχει και η χολή στα λίπη των τροφών. Συμπλήρωσε το συμπέρασμα αναφέροντας τη χρησιμότητα του σάλιου και της χολής.



ΕΡΓΑΣΙΕΣ ΓΙΑ ΤΟ ΣΠΙΤΙ

1. Ένωσε με γραμμές τα κουτάκια που ταιριάζουν.

λεπτό έντερο		μάσηση, δημιουργία μπουκιάς
οισοφάγος		διάσπαση λιπών
χολή		τα χρήσιμα στοιχεία των τροφών περνάνε στο αίμα
στόμα		συνδέει το στόμα με το στομάχι

2. Μπορείς να περιγράψεις με λίγα λόγια τι συμβαίνει στο στομάχι κατά τη διάρκεια της πέψης;

Στο στομάχι η τροφή αναμειγνύεται με τα στομαχικά υγρά και γίνεται παχύρρευστο υγρό.



3. Λύσε το σταυρόλεξο

1. Εδώ η τροφή γίνεται παχύρρευστο υγρό.
2. Αδένας που παράγει χημικές ουσίες χρήσιμες για τη διάσπαση των τροφών.
3. Παράγει τη χολή.
4. Μέσα από τον ... η τροφή ταξιδεύει από το στόμα προς το στομάχι.
5. Παράγεται στο συκώτι.
6. Το αρχικό τμήμα του λεπτού εντέρου.
7. Υπάρχει λεπτό και παχύ.
8. Εκκρίνεται στο στόμα.

