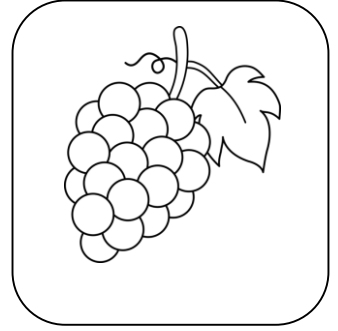
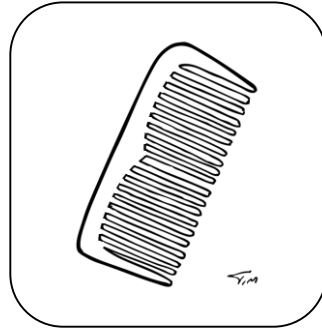
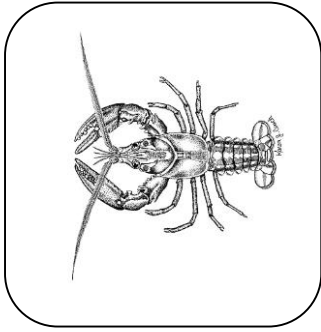


# 1. Βάζω τσ ή στ στις παρακάτω λέξεις



α\_\_ακός    \_\_ái    τσα\_\_άρα    \_\_\_αφύλι

## 2. Αντιστοιχίζω και φτιάχνω λέξεις

ΤΣΟΥ

φάνι

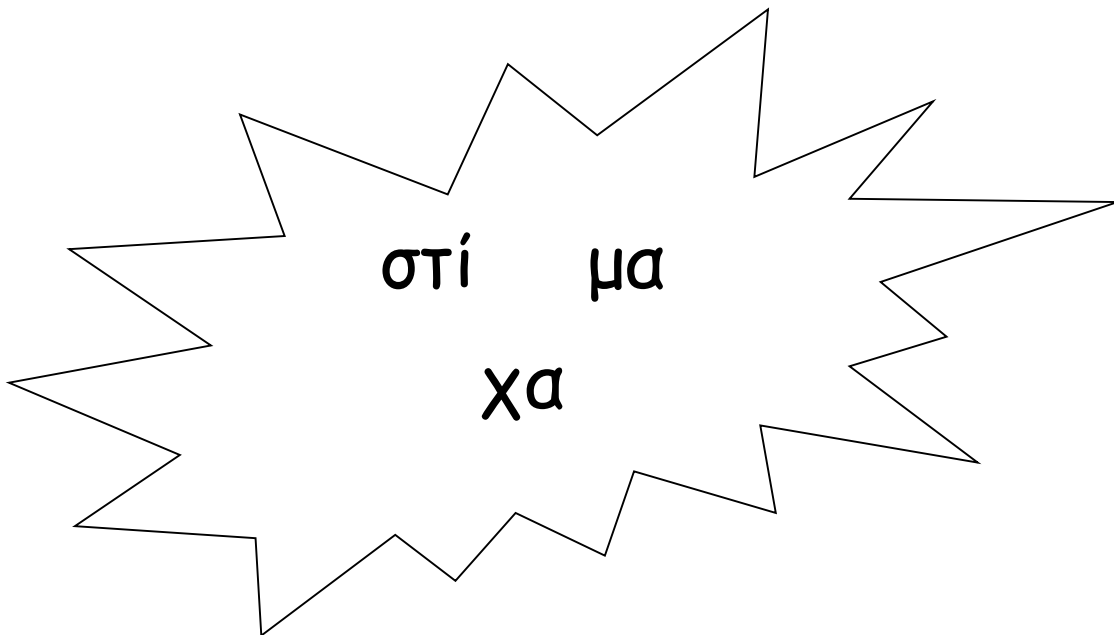
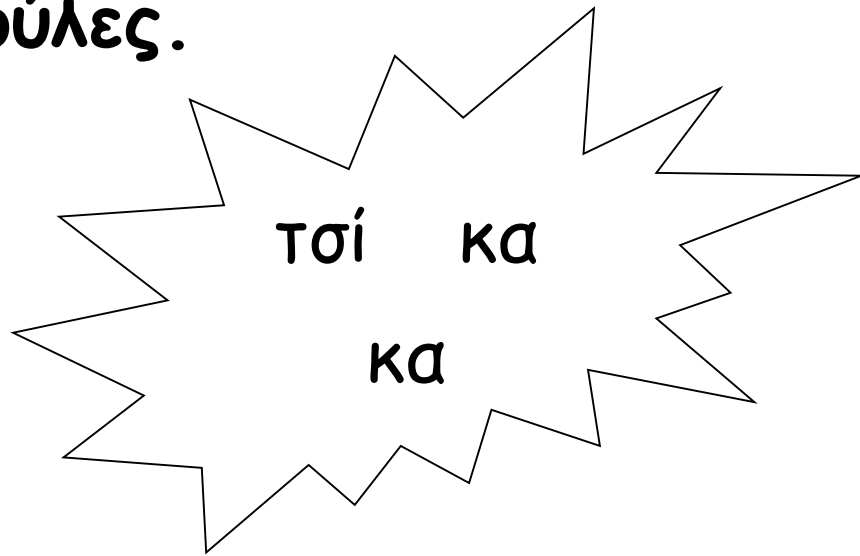
ΣΤΕ

ρέκι

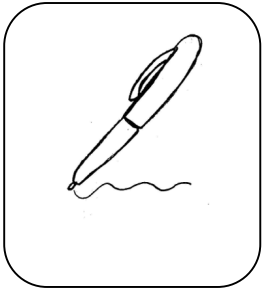
ΤΣΙ

γάρο

3. Οι συλλαβές μπερδεύτηκαν. Βάλτε  
στη σωστή σειρά και σχημάτισε  
λεξούλες.

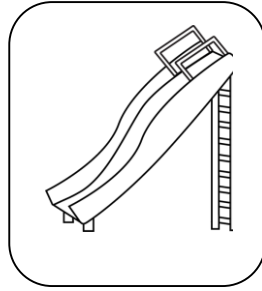


4. Γράφω μόνος μου τι δείχνουν οι εικόνες. Πρώτα με μικρά και μετά με μεγάλα.



---

---



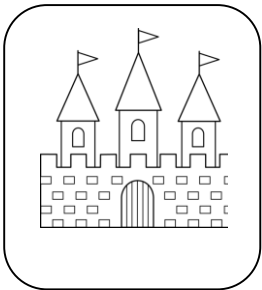
---

---



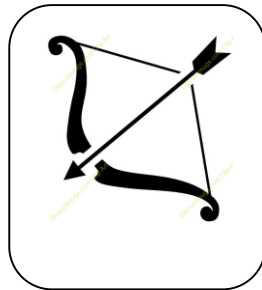
---

---



---

---



---

---



---

---