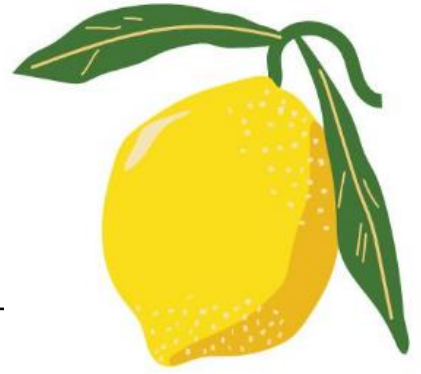


όπως



Όνομα: _____

1. Γράφω το Λ, λ

Handwriting practice lines for the Greek letter Lambda. The first row shows two dashed uppercase Λ characters followed by two solid black dots on the top line. The second row shows two dashed lowercase λ characters followed by two solid black dots on the middle dashed line.

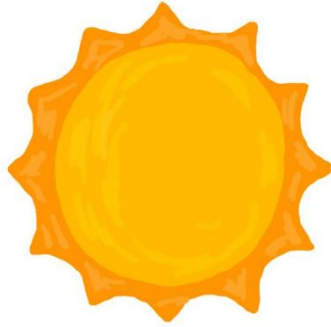
2. Κύκλωσε τις λέξεις που έχουν το λ

Λαγός καρότσι λεμόνι λιακάδα καμινάδα
 Δέντρο κήπος λεωφορείο παγάκι κερι παλάτι
 Πιπίλα κλειδί κάδος μολύβι καρέκλα ήλιος κόκκινο

3. Σχηματίζω συλλαβές με το λ και διαβάζω δυνατά

Diagram showing the Greek letter λ in a box with arrows pointing to a vertical column of vowel boxes: α, ε, ο, ι, η. To the right of each vowel box is a horizontal line for writing the syllable.

4. Κυκλώνω τις εικόνες που έχουν το λ



5. Γράφω τη συλλαβή που λείπει



_____ γός

σκού _____ s

_____ μό νι